

FICHE TECHNIQUE



Contact technique

Son : Yan Soulabail

Tel : 06-60-99-73-71

Mail : yansoulabail@protonmail.com

Lumières : Kylian Coulombel

Tel : 06-67-23-93-31

Mail : kylian.coulombel@gmail.com

T	Instrument	Mic/Ligne	Pied	Insert	48 v
1	grosse caisse	B 52	petit	gate	
2	caisse claire top	SM 57	petit		
3	caisse claire bot	E 604	pince		
4	charley	SM 81	petit		
5	tom 1	E 604	pince	gate	
6	tom 2	E 604	pince	gate	
7	overhead jardin	SM 81	grand		
8	overhead cour	SM 81	grand		
9	spds L	DI			
10	spds R	DI			
11	basse	DI radial pro / J 48		comp	
12	guitare electrique phil	E 906			
13	guitare acoustique phil	DI radial pro / J 48		comp	
14	mandoline	DI radial pro / J 48		comp	
15	banjo	DI radial pro / J 48		comp	
16	harmonica	XLR			
17	guitare electrique fab	E 906			
18	guitare acoustique fab	XLR		comp	
19	chant phil	TT 1 fourni XLR	grand	comp	
20	mégaphone	XLR	grand	comp	
21	chant fab	SM 58	grand	comp	
22	chant Kaly	B56 + col de cygne	grand	comp	
23	chant julien	SM 58	grand	comp	
24					
25					

REGIE FACADE

Console façade :

32 voies avec 3 semi paramétrique, 4 aux pré stéréo + 2 aux pré mono, 4 aux post mini type Soundcraft, Midas, Crest

Console numérique acceptée type Soundcraft Si compact ou performer, Vi, Yamaha M7el CL5, Allen & Heath i-live t112, Behringer X32, Midas M32, autre nous consulter

Effets / contrôle (si régie analogique) :

1 égaliseur 2 x 30 bandes type BSS Fcs 966 (**pas de Yamaha**)

3 canaux de gate type Drawmer

12 canaux de compression type Dbx, Drawmer, Bss

2 multi effets TC M-one, M 2000

1 multi effets Yamaha Rev 500, SpX 2000

1 PCM 60 Lexicon

1 delay TC D-two

1 lecteur C.D.

DIFFUSION FACADE

Adaptée à la salle avec sub type D&B, Fohhn, Martin audio... **pas de système Bose merci**

Le système sera en total accès aux processeurs et installé à notre arrivée

REGIE ET DIFFUSION RETOUR

Les retours peuvent être gérés depuis la face

Dans le cas d'une régie retour merci de prévoir un technicien sobre et compétent ainsi qu'un PFL

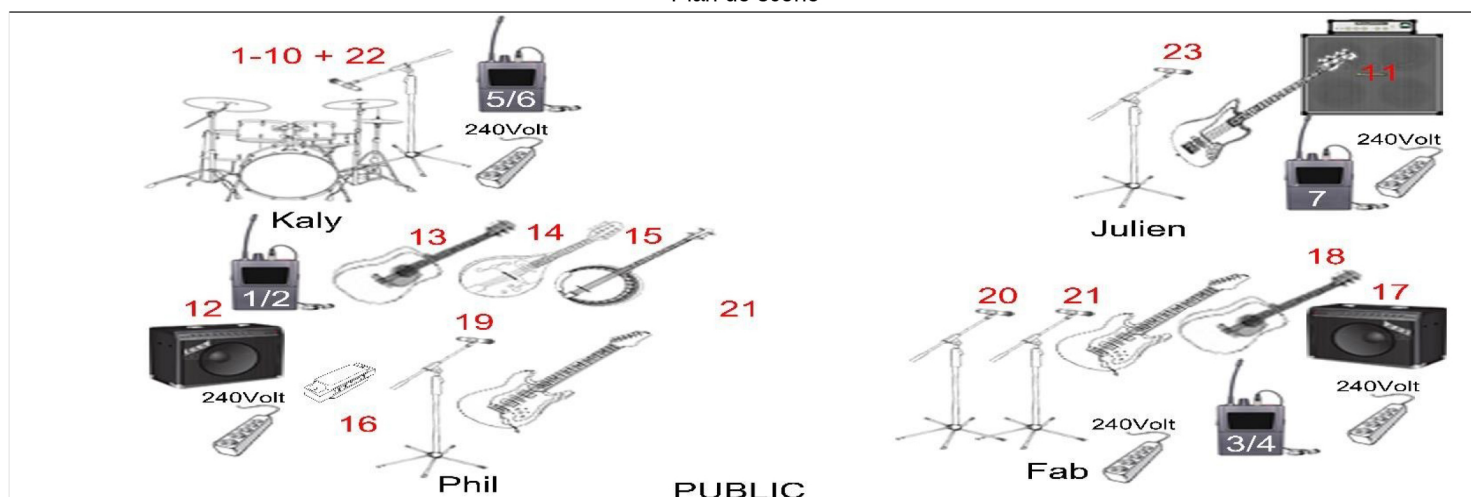
Diffusion retours : 2 retours sur 2 mix type D&B max 15, M4, Yamaha dxr 15, LE 400

Périphérique : 4 égaliseurs 2 x 30 bandes (4 circuits stéréo dont **4 ears fourni**) type BSS Fcs 966 (**pas de Yamaha**)

La fiche technique ne pourra être changée sans l'accord du groupe ou du technicien

le temps de montage est d'environ 1h balance 45min

Plan de scène



-2.75 -2 -1.25 -0.5 0.5 1.25 2 2.75

-0.85 -0.85
-2 -1.25 1.25 2
-1.75 -1.25 -0.5 0 0.5 1.25 1.75

MAIS BIEN
SUUUUR

F

2x2 H : 40



2x2
H : 60

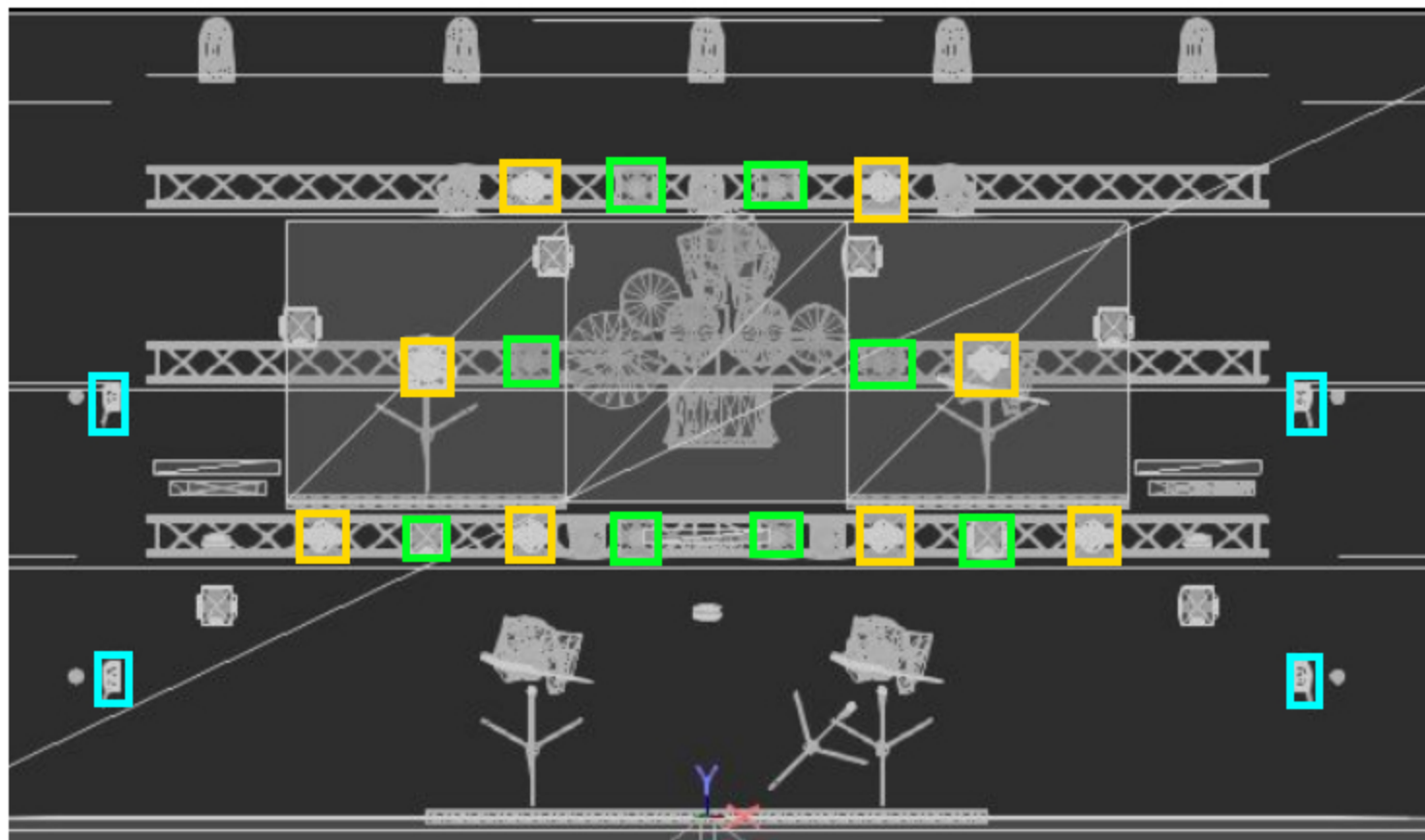
A



2x2 H : 40

B

Z



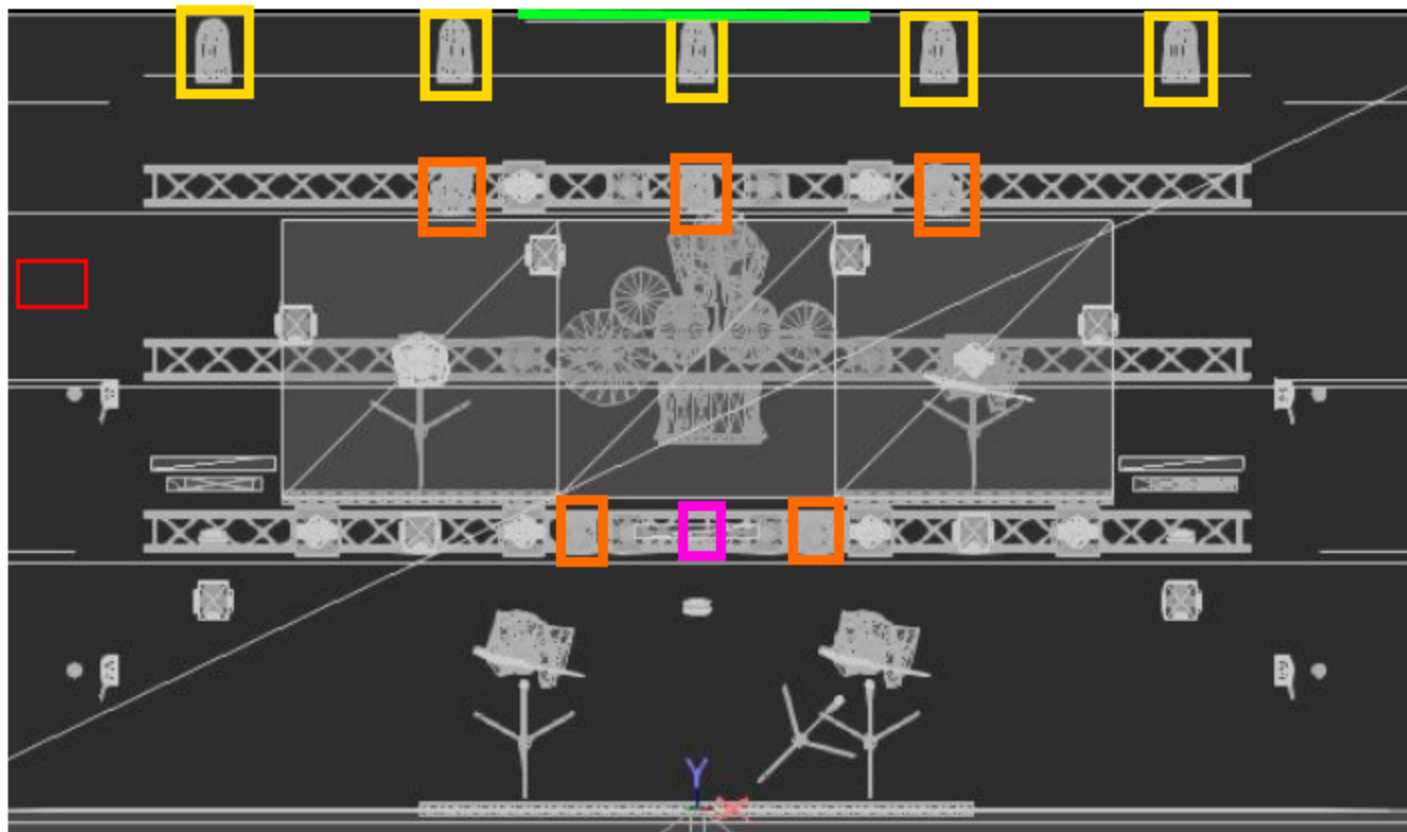
SUR PIED PAR LED (RGBW)

SUR PERCHE LYRE WASH (EX : MAC AURA)
ou EQUIVALENT

CONSOLE GRAND MA 2 (COMMAND WING ACCEPTE) -> 2 UNIVERS SON A PREVOIR

SUR PERCHE LYRE SPOT (EX : ROBIN POINTE)
ou EQUIVALENT

A FOURNIR



FOG + VENTIL A PREVOIR A JARDIN

AU SOL PAR 64 (CP 60 ou 61)

SUR PERCHE VIDEOPROJECTEUR

A

SUR PERCHE PC 1kW (+ 5 EN FACE)

SUR PERCHE ECRAN (2,5m x 2,5m) FOURNIR